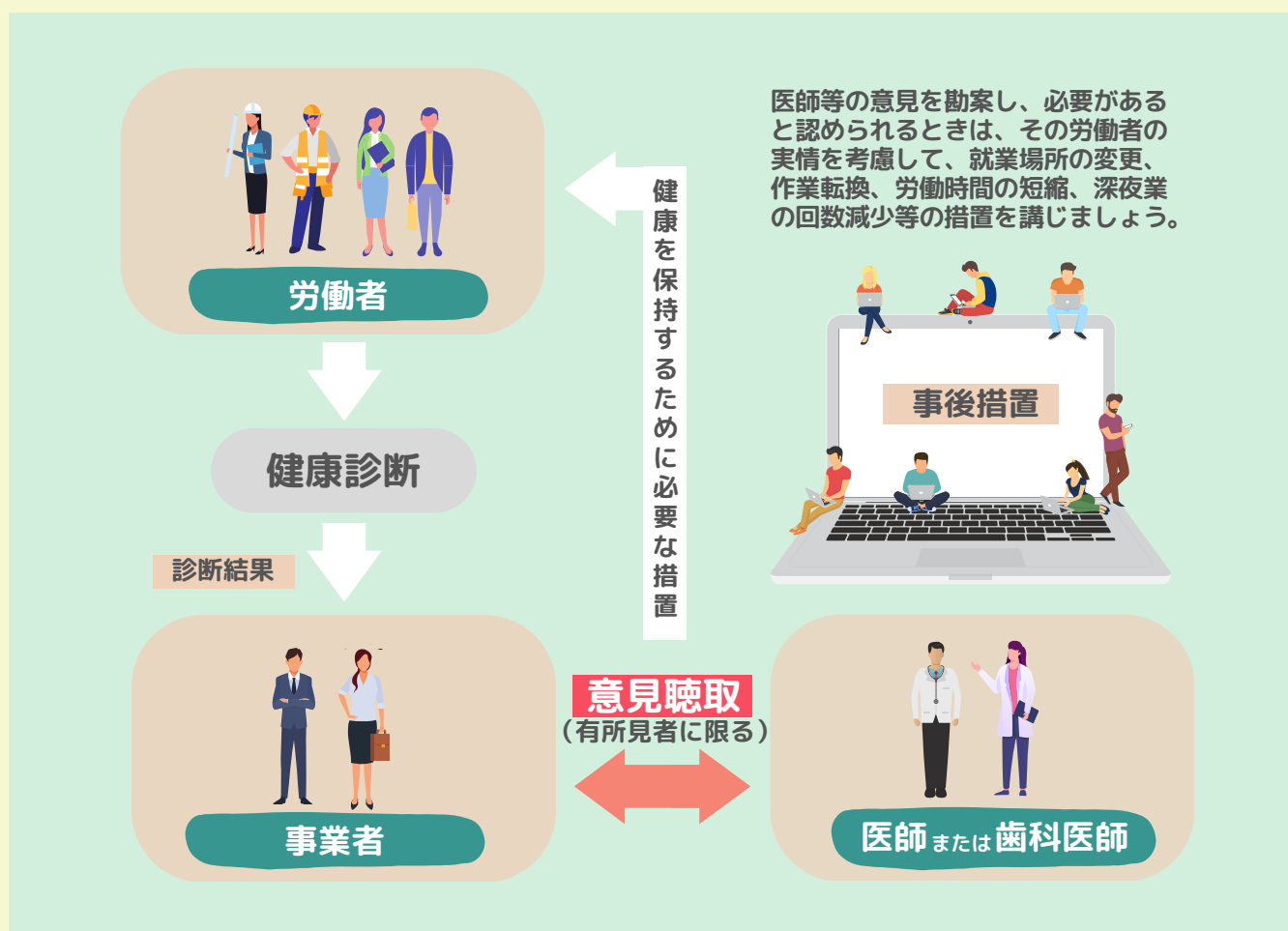


事業主のみなさまへ

健康診断結果について 医師等からの意見聴取を 実施していますか？

事業者は、健康診断の結果、異常の所見があると診断された労働者に対し、就業上の措置について、3か月以内に医師または歯科医師の意見を聴くことが必要です。（労働安全衛生法第66条の4他）



埼玉さんぽマスコット
「健（けん）ちゃん」

地域産業保健センター（地さんぽ）では、
労働者数50人未満の小規模事業場を対象として、
医師からの意見聴取を**無料**で実施しています。

- ☆「地さんぽ」の利用には事前の申し込みが必要です。
- ☆総括産業医（企業の事業場の産業保健活動について総括的に指導を行う産業医）がいる小規模事業場は支援対象外になります。
- ☆利用回数には制限があります（継続的なご利用を支援するものではありません）。



埼玉さんぽマスコット
「守（まもり）ちゃん」

意見聴取

実施方法を
教えて！！



健康診断結果で異常の所見があった労働者に対し、医師等の判断を下記区分によって求めることを、健康診断実施後3カ月以内に行いましょう。

就業区分及びその内容についての意見 (健康診断結果に基づき事業者が講ずべき措置に関する指針)

就業区分		就業上の措置の内容
区分	内容	
通常勤務	通常の勤務で良いもの	
就業制限	職務に制限を与える必要があるもの	勤務による負荷を軽減するため、労働時間の短縮、出張の制限、時間外労働の制限、労働負荷の制限、作業の転換、就業場所の変更、深夜業の回数の減少、昼間勤務への転換等の措置を講じる。
要休業	勤務を休む必要があるもの	療養のため、休暇、休職等により一定期間勤務させない措置を講じる。

小規模事業場の事業主のみなさま



「地さんぽ」では **意見聴取** を **無料** で実施しています

意見聴取を実施している埼玉県内11の「地さんぽ」
浦和・与野・朝霞・川口・大宮・熊谷・川越・春日部・所沢・行田・秩父

申込方法

利用申込フォーム

- ①健康診断結果が健診機関から返却されたら、労働者の健診結果を確認しましょう。
- ②有所見者がいたら、当センターホームページ「医師の意見聴取等利用申込フォーム（右のQRコード）」から管轄の地域窓口を選択し、お申込みください。
- ③担当のコーディネーターから、電話またはメールにてご担当者様あてに連絡が入ります。



不明な点がありましたら、コーディネーターまたは埼玉産業保健総合支援センターへお問い合わせください。

「地さんぽ」は、厚生労働省所管の「独立行政法人労働者健康安全機構」が全国に設置している「産業保健総合支援センター」が運営している地域窓口です。



- ☆「地さんぽ」の利用には事前の申し込みが必要です。
- ☆総括産業医（企業の事業場の産業保健活動について総括的に指導を行う産業医）がいる小規模事業場は支援対象外になります。
- ☆利用回数には制限があります（継続的なご利用を支援するものではありません）。

お問合せは
こちら

埼玉産業保健総合支援センター
www.saitamas.johas.go.jp TEL:048-829-2661

