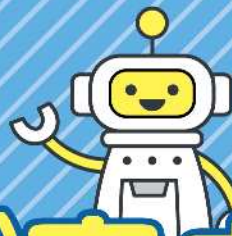


労働基準監督署



チャットボットのご案内

労働基準監督署の業務に関する

一般的なお問い合わせに24時間対応しています。

こんなご質問はありませんか？

労働者の方



労働基準監督署の
開庁時間を教えて
欲しい

会社の都合で仕事を
休まされているが
休業手当はないのか
知りたい

労働基準監督署の
住所・電話番号を
教えて欲しい

どのような場合に
労災と認められるのか
知りたい



事業主の方



ストレスチェック制度
とは何か知りたい

最低賃金はいくらか
知りたい

労働契約書（雇用
契約書）の作り方を
教えて欲しい

労働者が怪我をしてしまったので、労災の手続きや請求書の書き方について教えて欲しい

PC/スマホどちらも24時間対応！ぜひご活用ください！



ひと、暮らし、みらいのために

厚生労働省

Ministry of Health, Labour and Welfare

https://lscb.necarcloud.jp/qadialog_webchat/

